



Фонд «Общественное мнение»

119421, РФ, Москва, ул.Обручева 26, корп. 2.
Тел.: (095) 745-8765, 936-4118
Факс: (095) 745-8903, 936-2015

Эл. почта: fom@fom.ru
Интернет: www.fom.ru

Выпуск 4

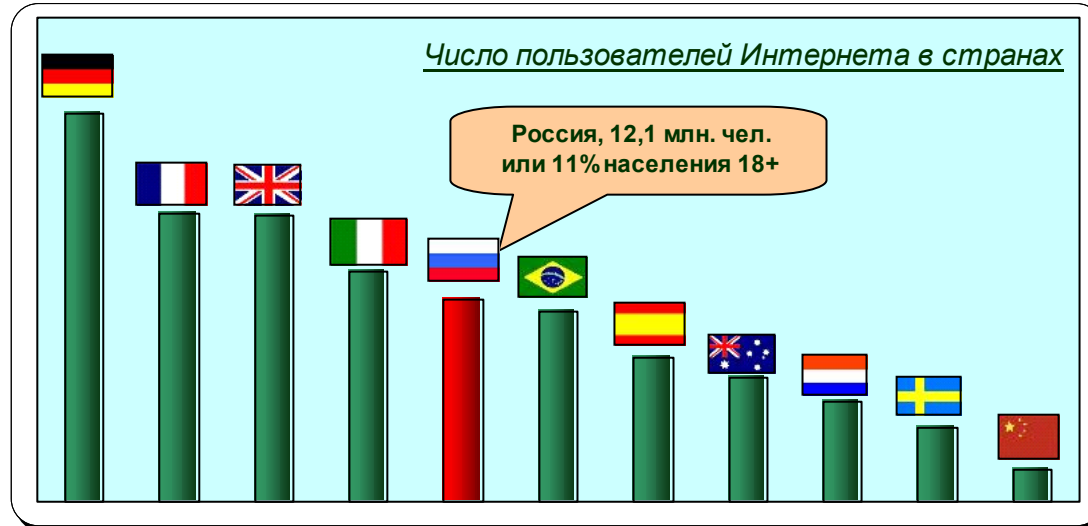


Лето 2003

Проект «Интернет в России / Россия в Интернете»

Опросы

«Интернет в России»



Москва



Содержание

1.	<i>Основные результаты</i>	3
2.	<i>Методика</i>	8
3.	<i>Регионы России</i>	10
4.	<i>Активность пользования Интернетом</i>	12
5.	<i>Места пользования Интернетом</i>	15
	<u><i>Структура пользователей:</i></u>	
6.	<i>Пол</i>	19
7.	<i>Возраст</i>	22
8.	<i>Образование</i>	25
9.	<i>Доход</i>	28
10.	<i>Для справки</i>	31

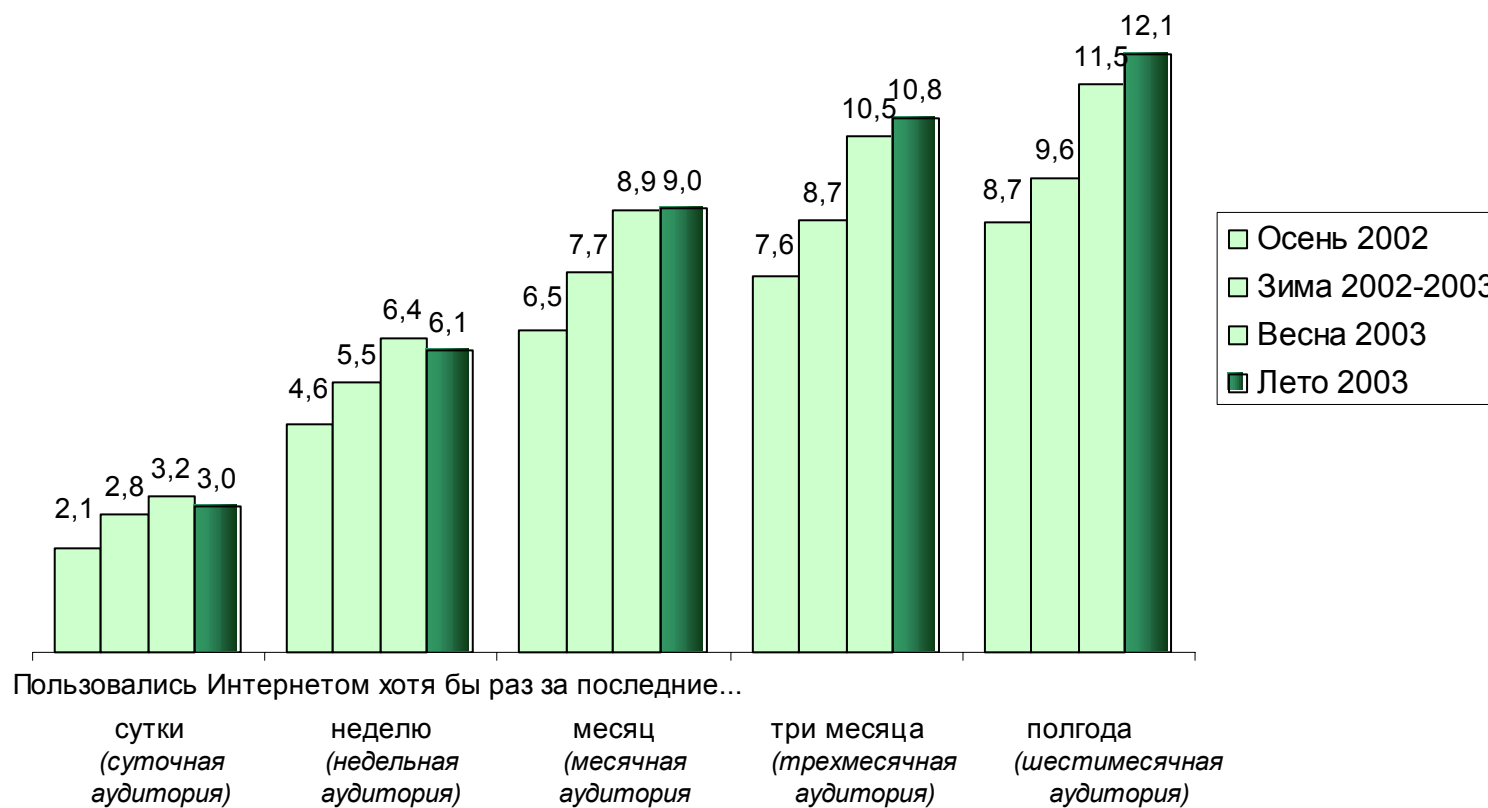


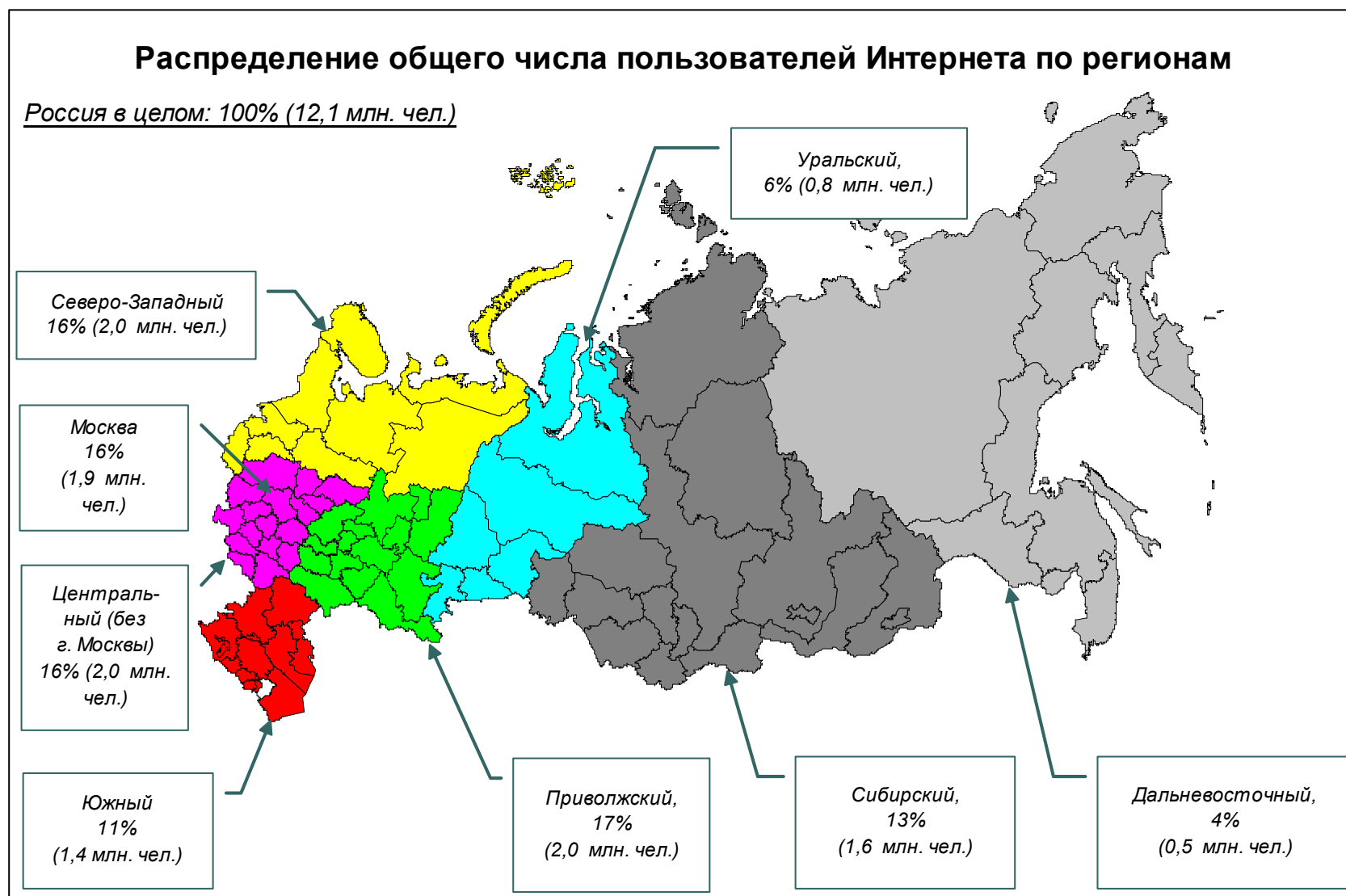
1. Основные результаты

Их мы называем
пользователями
Интернета

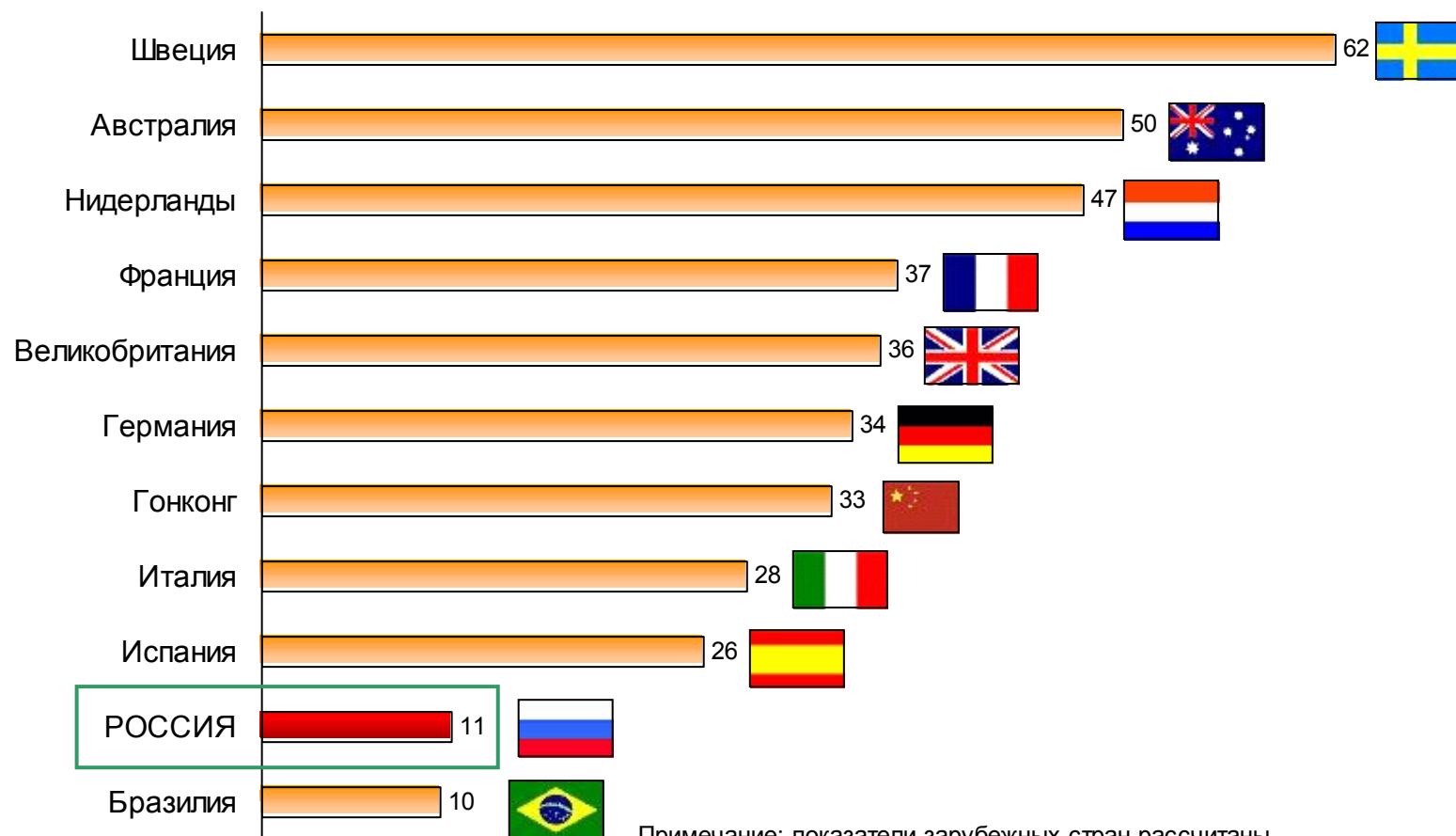
	Те, кто пользовался Интернетом хотя бы раз за последние:									
	6 месяцев (шестимесячная аудитория)		3 месяца (трехмесячная аудитория)		1 месяц (месячная аудитория)		неделю (недельная аудитория)		сутки (суточная аудитория)	
	%	млн. чел.	%	млн. чел.	%	млн. чел.	%	млн. чел.	%	млн. чел.
Осень 2002 (http://www.fom.ru/reports/frames/o0212301.html)	8	8,7	7	7,6	6	6,5	4	4,6	2	2,1
Зима 2002-2003 (http://www.fom.ru/reports/frames/o0312303.html)	9	9,6	8	8,7	7	7,7	5	5,5	3	2,8
Весна 2003 (http://www.fom.ru/reports/frames/o0316061.html)	10	11,5	9	10,5	8	8,9	6	6,4	3	3,2
Лето 2003	11	12,1	10	10,8	8	9,0	6	6,1	3	3,0
<i>Изменение Лето-Весна</i>	<i>+1</i>	<i>+0,6</i>	<i>+1</i>	<i>+0,3</i>	<i>0</i>	<i>+0,1</i>	<i>0</i>	<i>-0,3</i>	<i>0</i>	<i>-0,2</i>

Динамика активности пользования Интернетом. Россия, млн. чел. (нарастающим итогом)



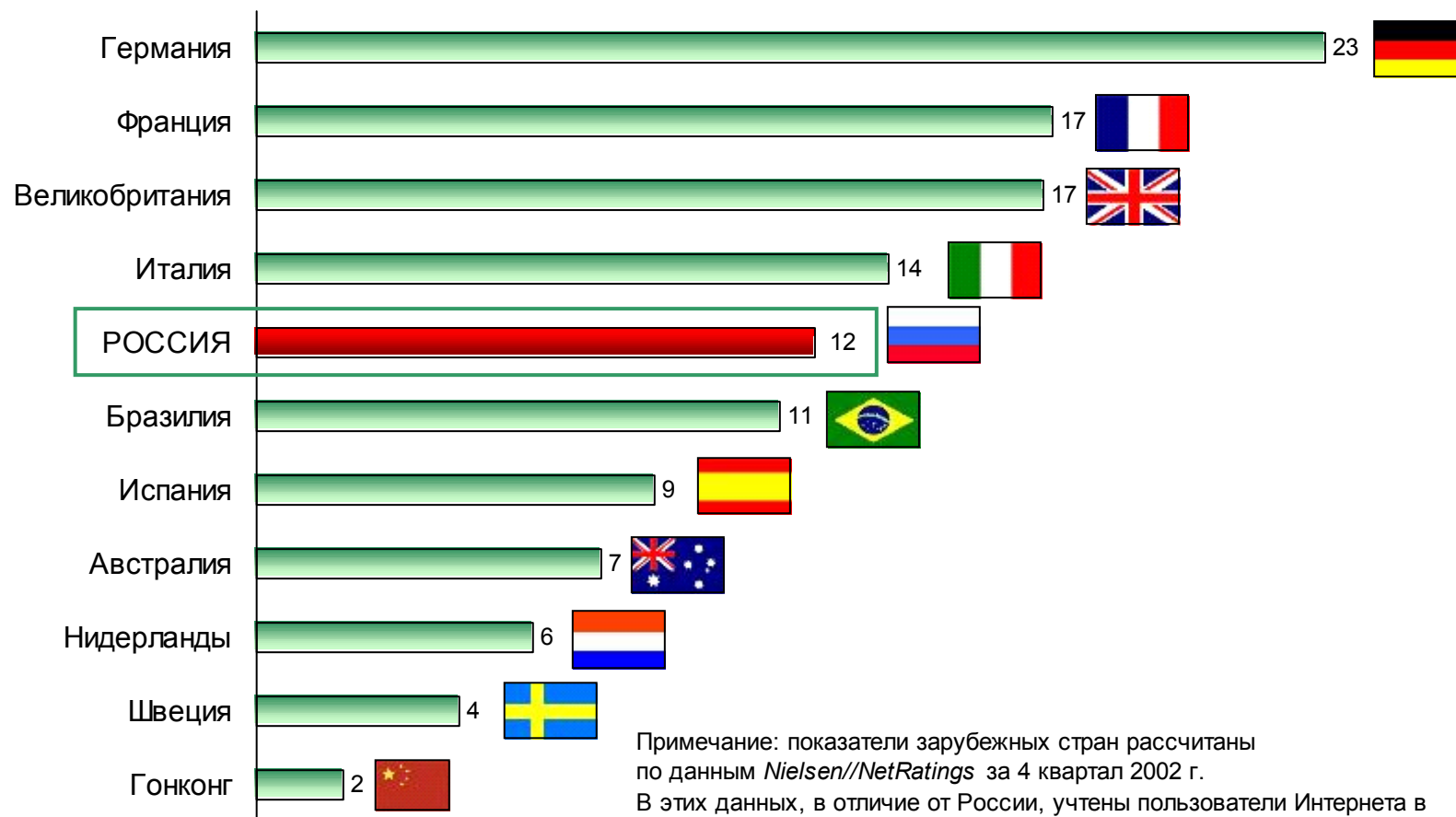


Доли пользователей Интернета в странах, % от населения



Примечание: показатели зарубежных стран рассчитаны по данным *Nielsen//NetRatings* за 4 квартал 2002 г. В этих данных, в отличие от России, учтены пользователи Интернета в возрасте 16-17 лет и не учтены - не имеющие домашнего телефона.

Число пользователей Интернета в странах, млн. чел.



Примечание: показатели зарубежных стран рассчитаны по данным *Nielsen/NetRatings* за 4 квартал 2002 г. В этих данных, в отличие от России, учтены пользователи Интернета в возрасте 16-17 лет и не учтены - не имеющие домашнего телефона.



2. Методика

❖ Эмпирическая основа – общероссийский опрос населения каждые две недели

- Исследуемая совокупность - население России в возрасте от 18 лет и старше
- Выборка случайная, стратифицированная (по крупным экономико-географическим регионам и городскому / сельскому населению), трехступенчатая (административные районы – избирательные участки – жилища)
- Всего областей и республик – 63; районов – 98; городских и сельских населенных пунктов – 203; избирательных участков – 314
- 3000 респондентов от 18 лет в режиме личного интервью по месту жительства

❖ Метод – скрининг-отбор Интернет-пользователей по методу компании *Nielsen//NetRatings*

- К категории «Пользователи Интернета» относятся все респонденты, давшие на вопрос: «Приходилось ли Вам лично пользоваться Интернетом? Если да, то когда Вы лично пользовались Интернетом в последний раз?» ответы:
«в последние сутки», «в последнюю неделю», «в последний месяц», «в последние три месяца», «в последние полгода»

❖ Отчет «Интернет в России» выпускается четыре раза в год (Весна, Лето, Осень, Зима)

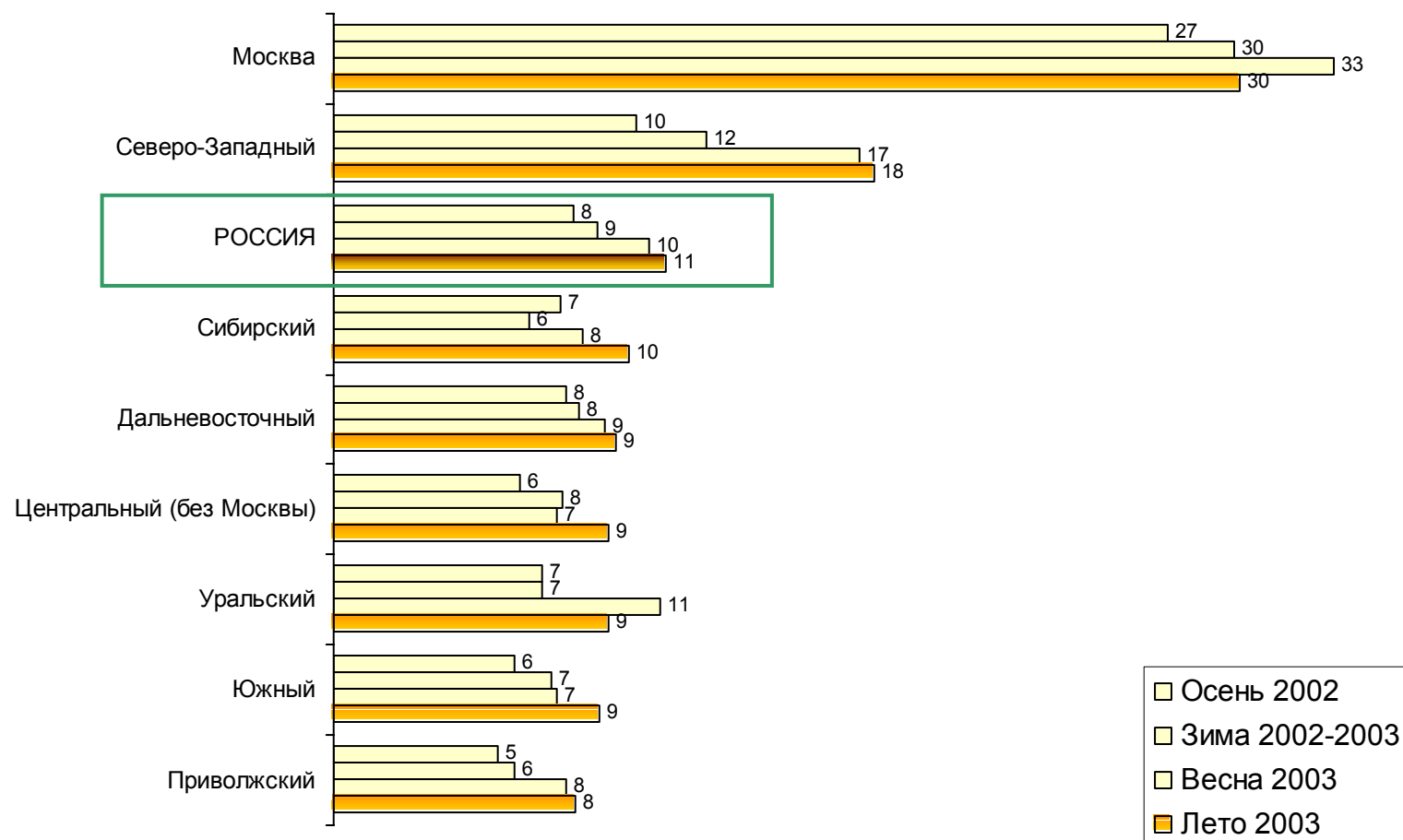
- Расчеты проводятся на основе объединения массива данных 5-7 последних опросов – всего 15 – 21 тыс. респондентов.
- Сопоставление России с десятью странами мира – на основе:
Nielsen//NetRatings Global Internet Trends™ Regional Reports, Quarter 4, 2002; October - December 2002

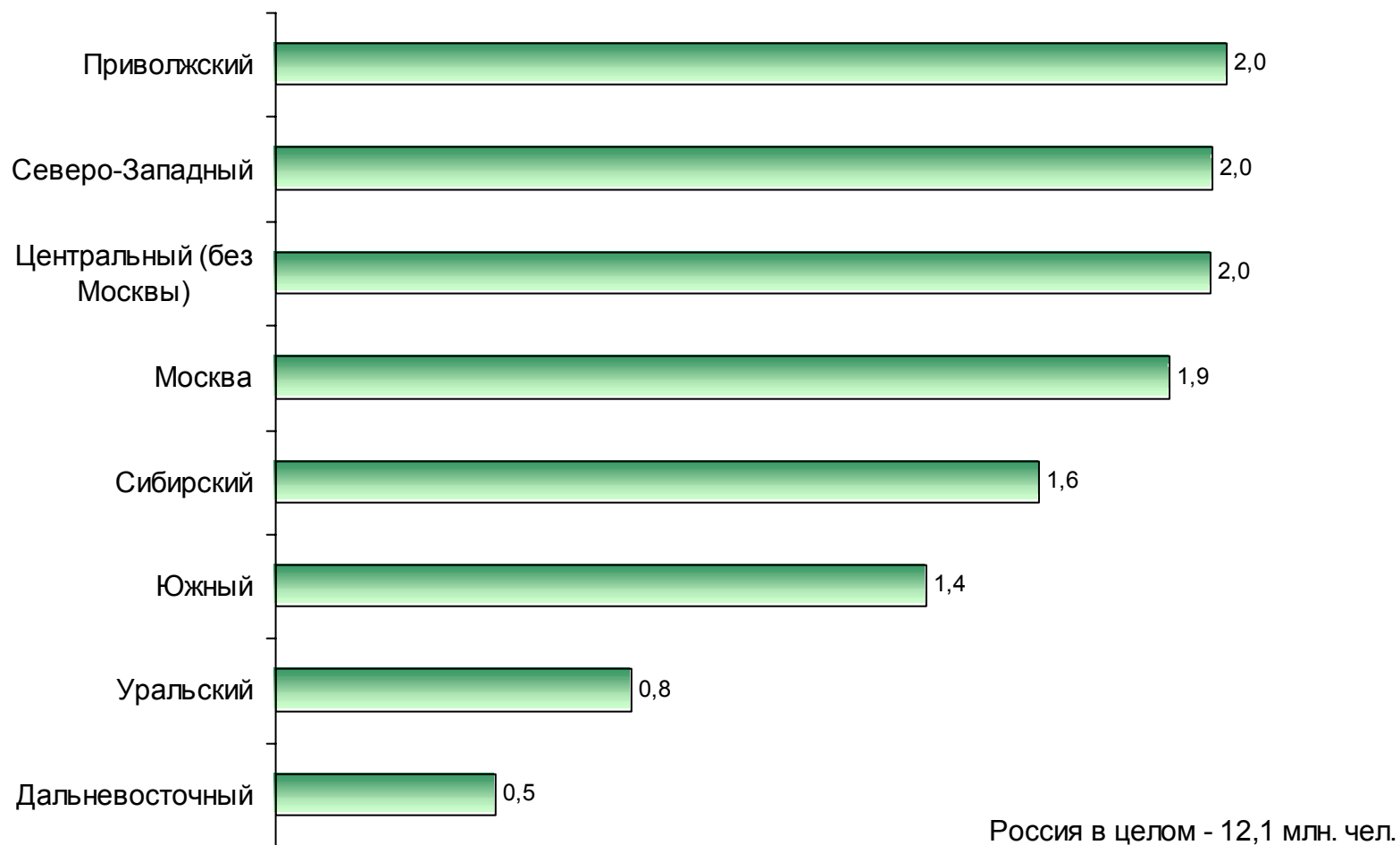
❖ Данный выпуск подготовлен по данным семи опросов лета 2003 г. (июнь – август). Всего - 21 тыс. респондентов



3. Регионы России

Доли пользователей Интернета в регионах,
% от населения региона

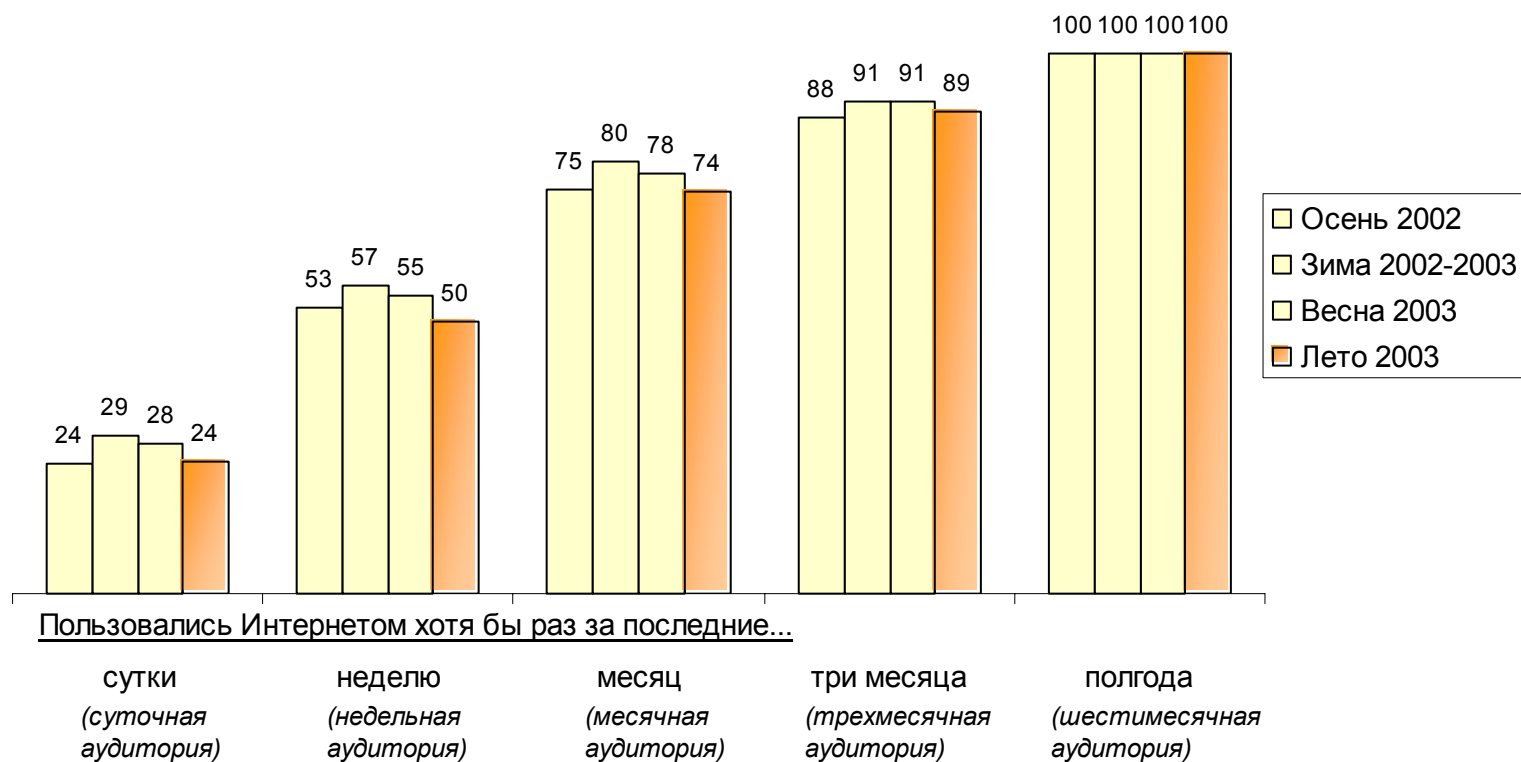


Число пользователей Интернета в регионах, млн. чел.



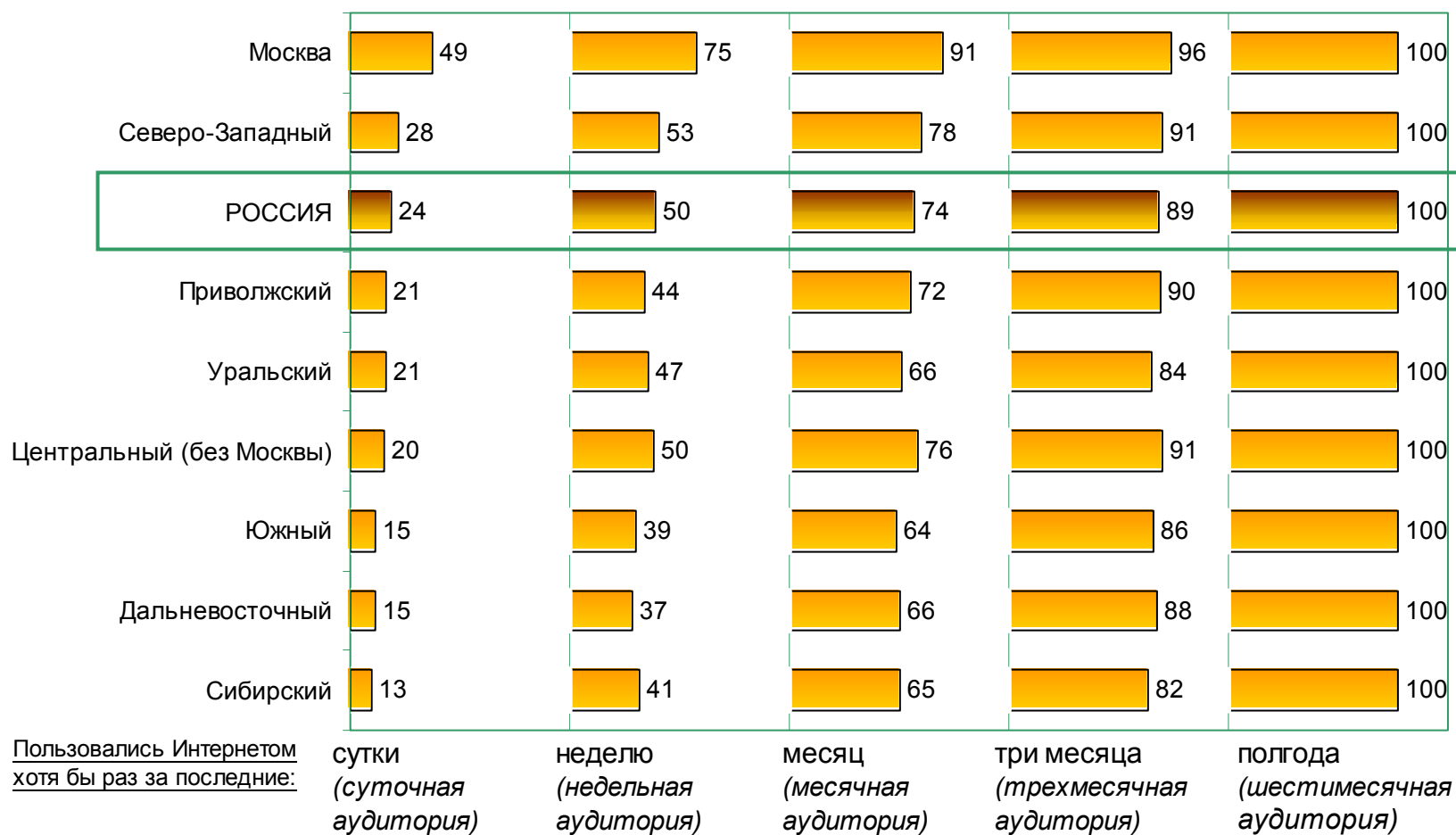
4. Активность пользования Интернетом

Динамика активности пользования Интернетом.
Россия, % от числа пользователей (нарастающим итогом)

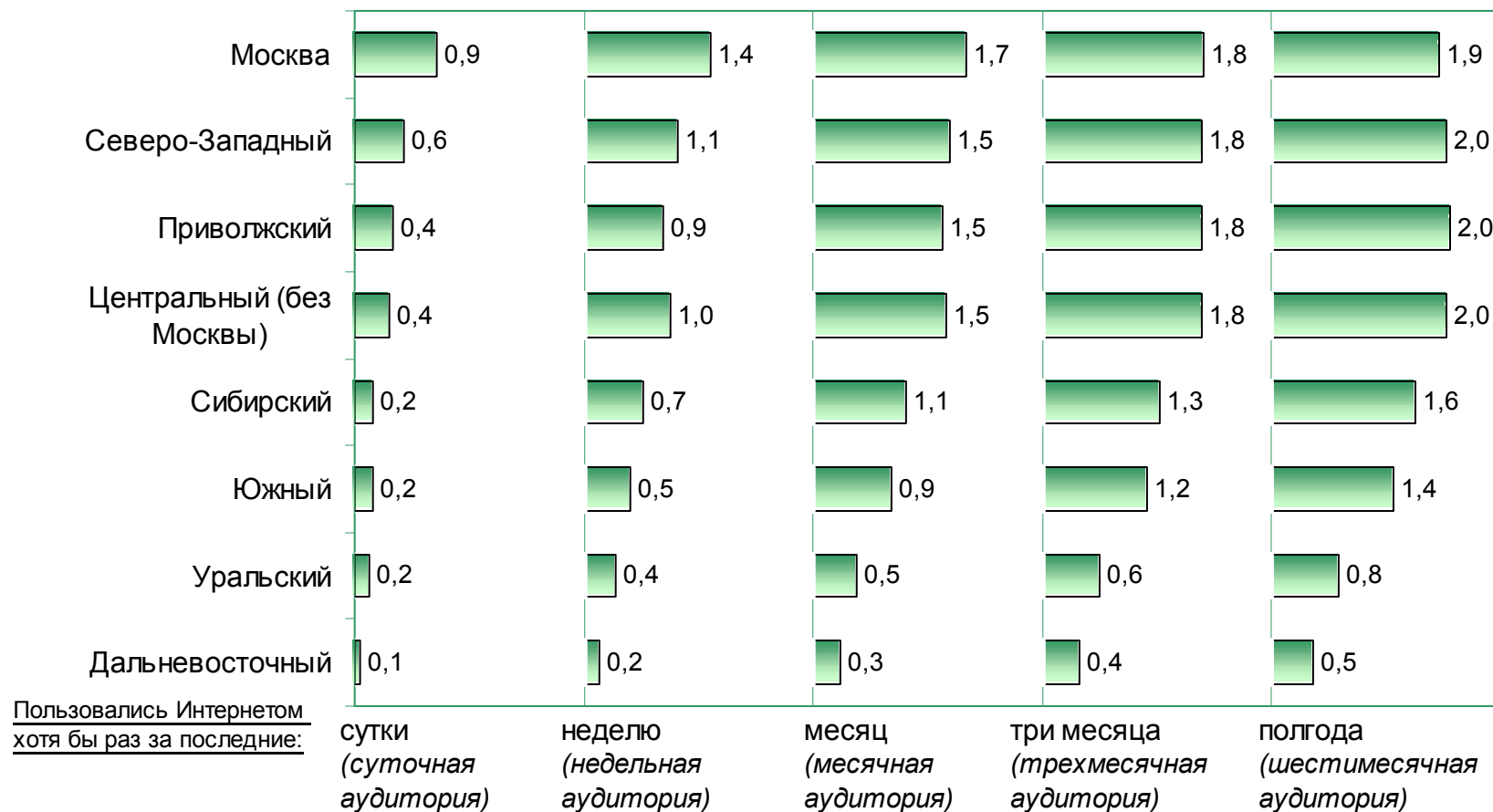


Примечание: динамика активности пользования Интернетом в абсолютном выражении приведена выше (см. с. 4).

Активность пользования Интернетом. Регионы. % от числа пользователей (нарастающим итогом)



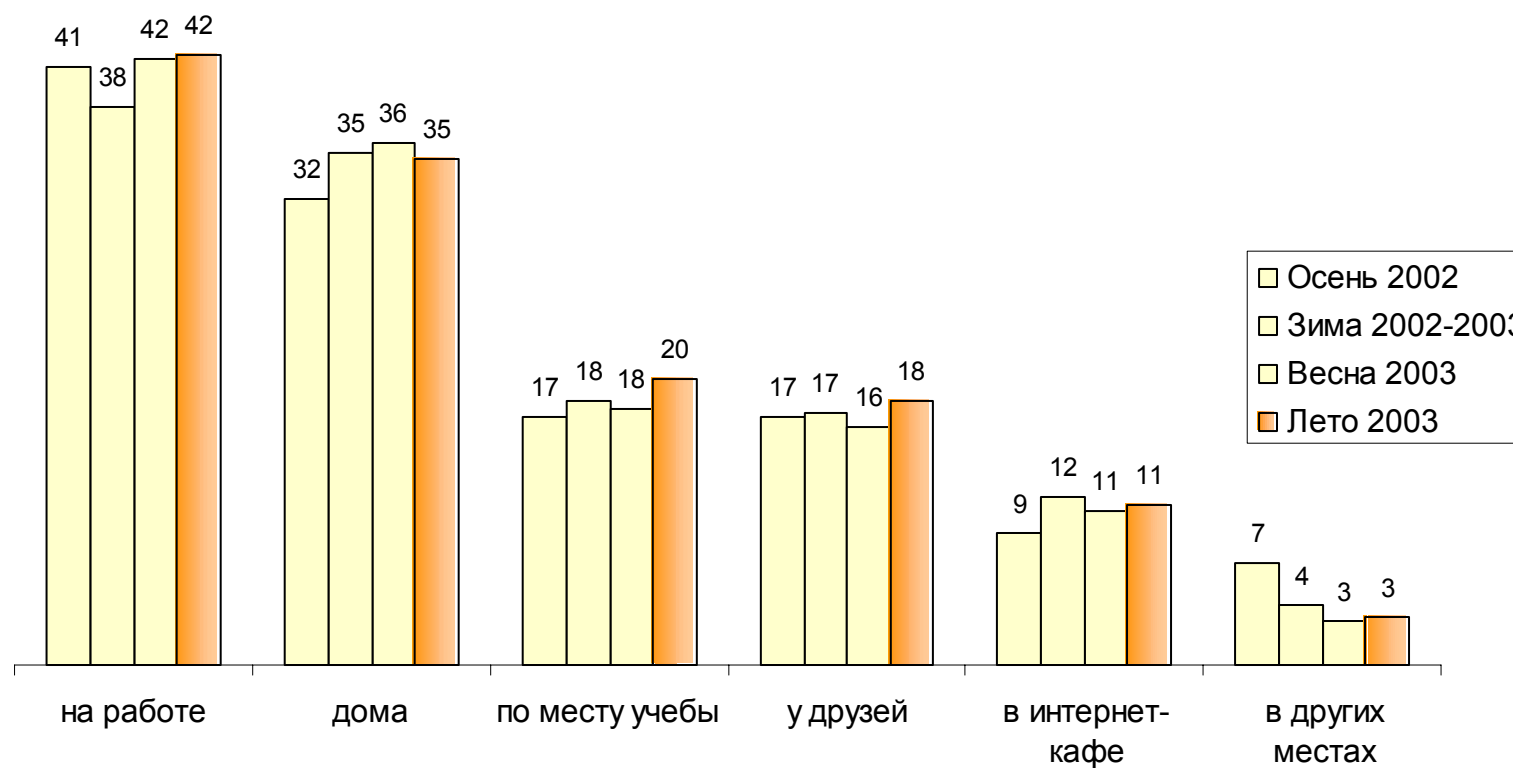
Активность пользования Интернетом. Регионы, млн. чел. (нарастающим итогом)



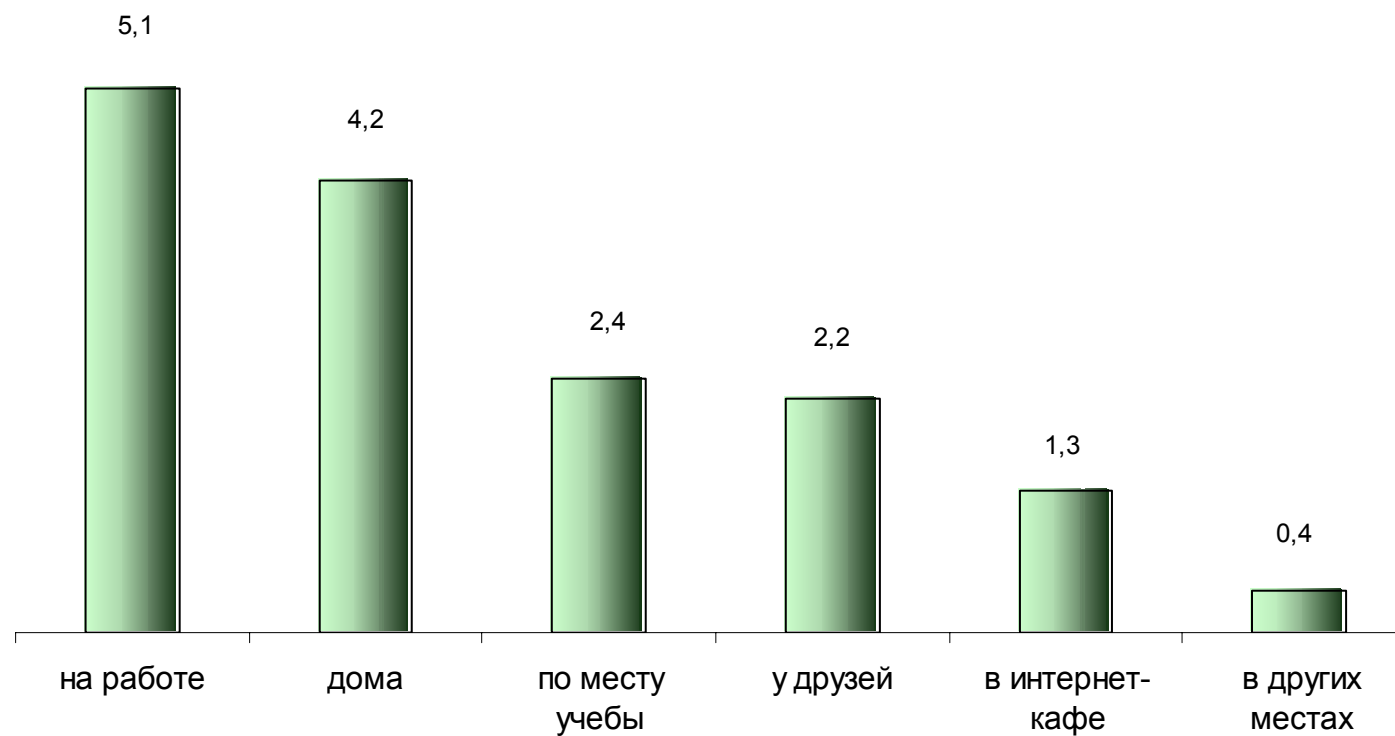


5. Места пользования Интернетом

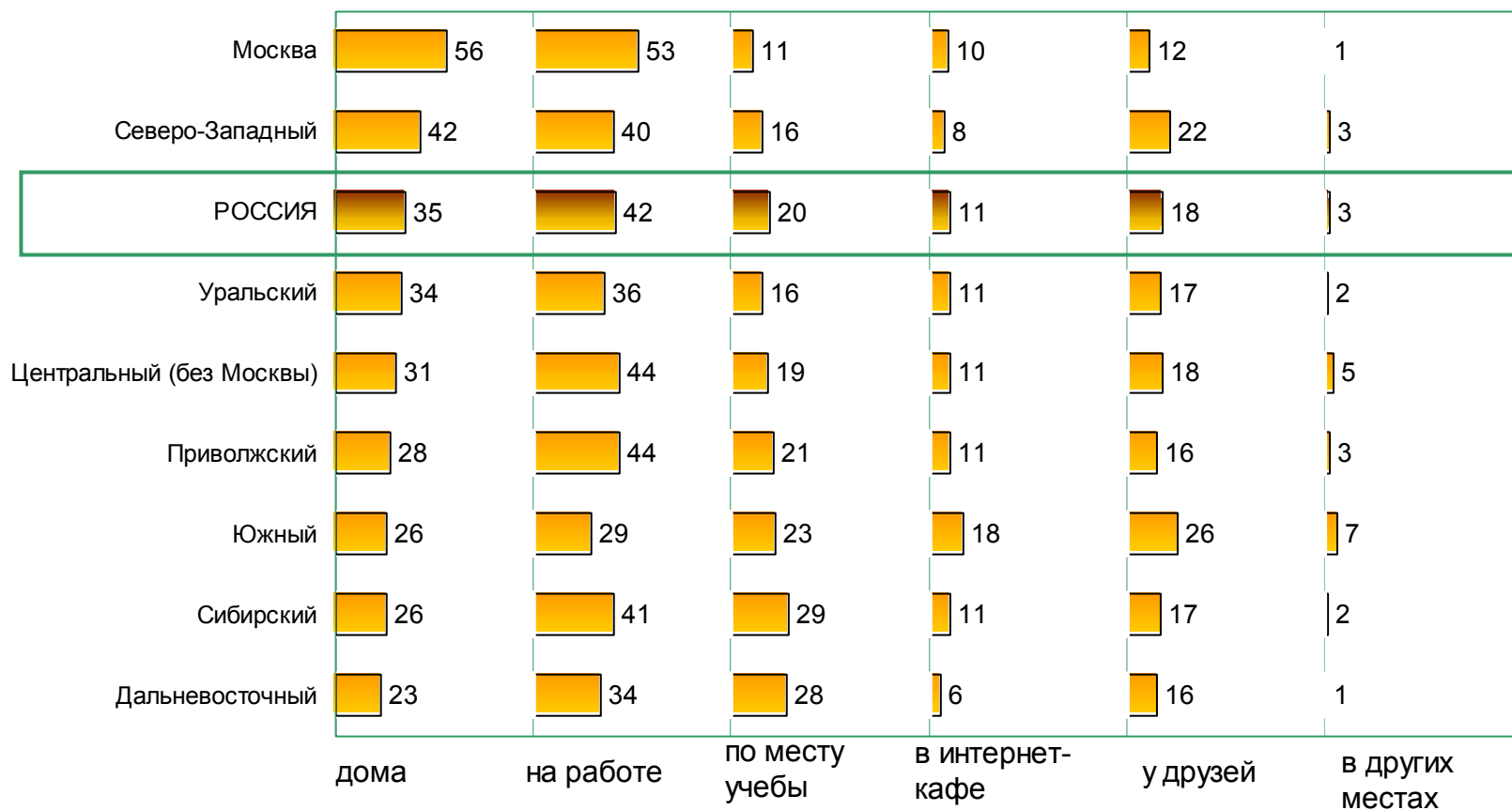
Динамика популярности мест пользования Интернетом.
Россия, % от числа пользователей



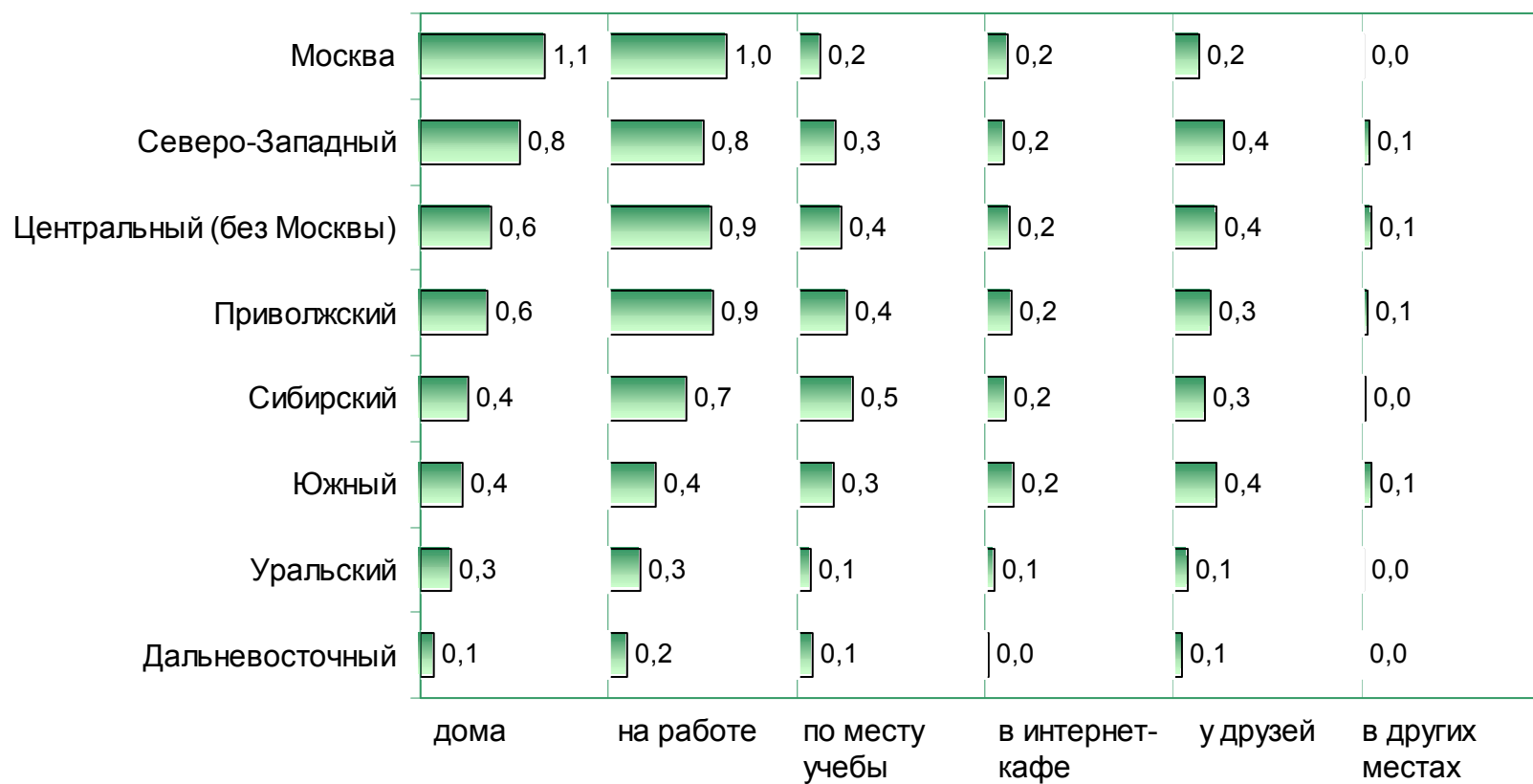
**Популярность мест пользования Интернетом.
Россия, млн. чел.**



Популярность мест пользования Интернетом, % от числа пользователей



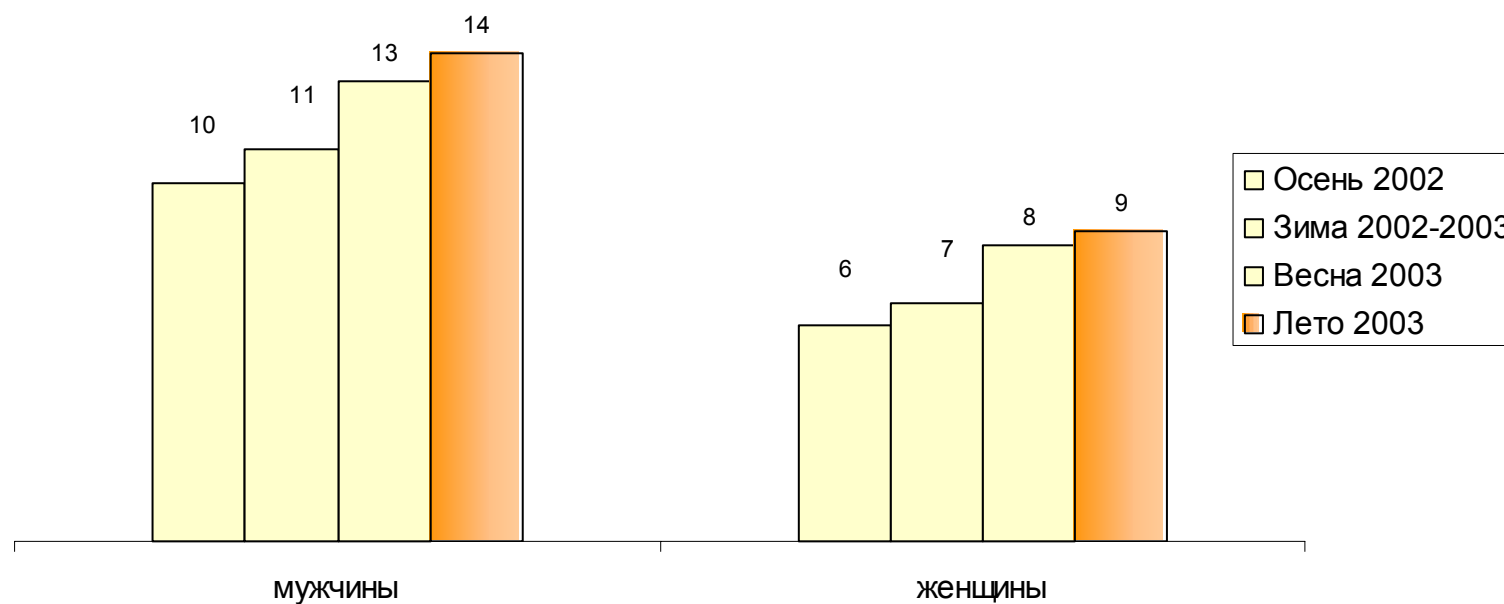
Популярность мест пользования Интернетом в регионах, млн. чел.



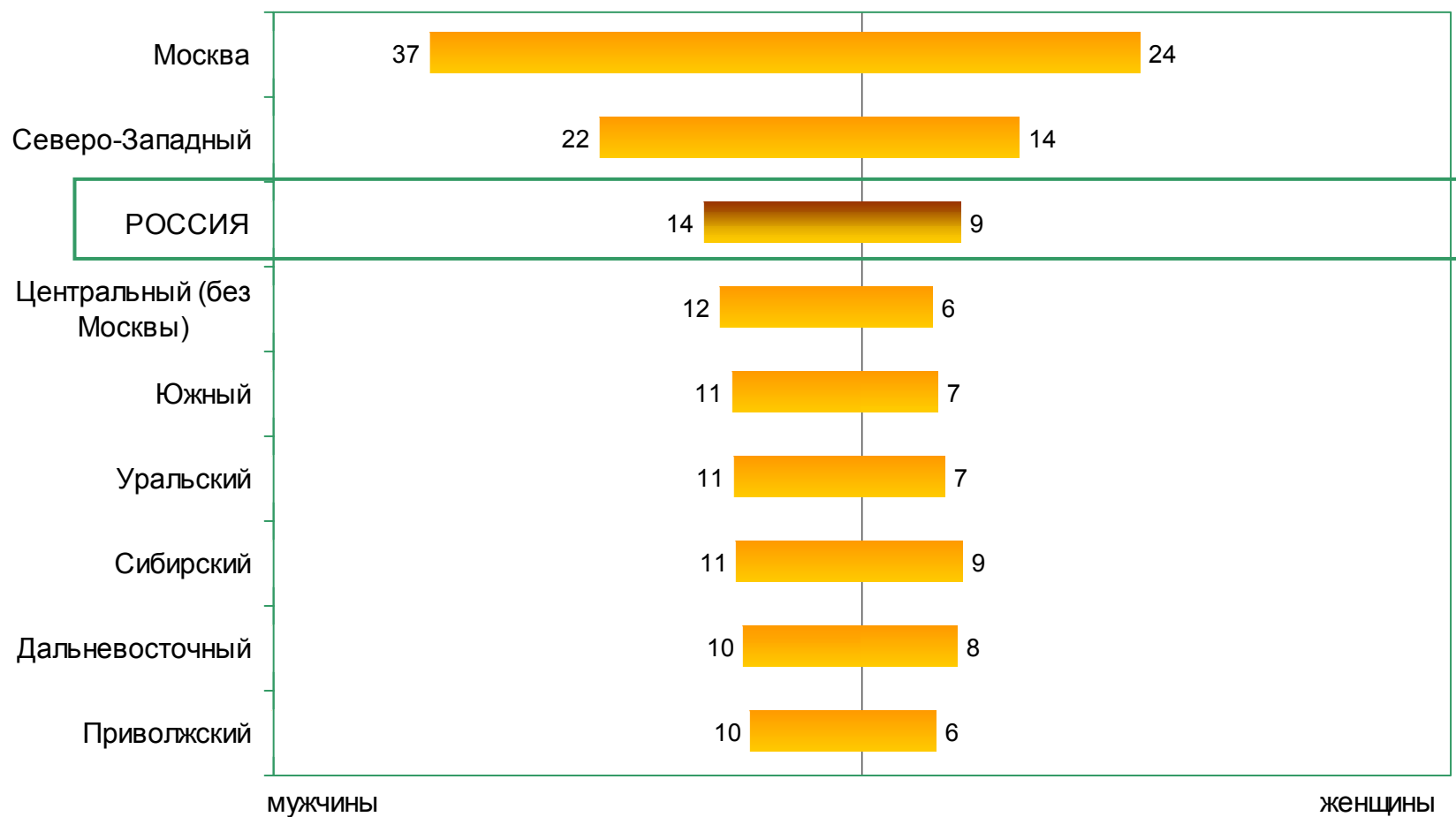


6. Структура пользователей. Пол

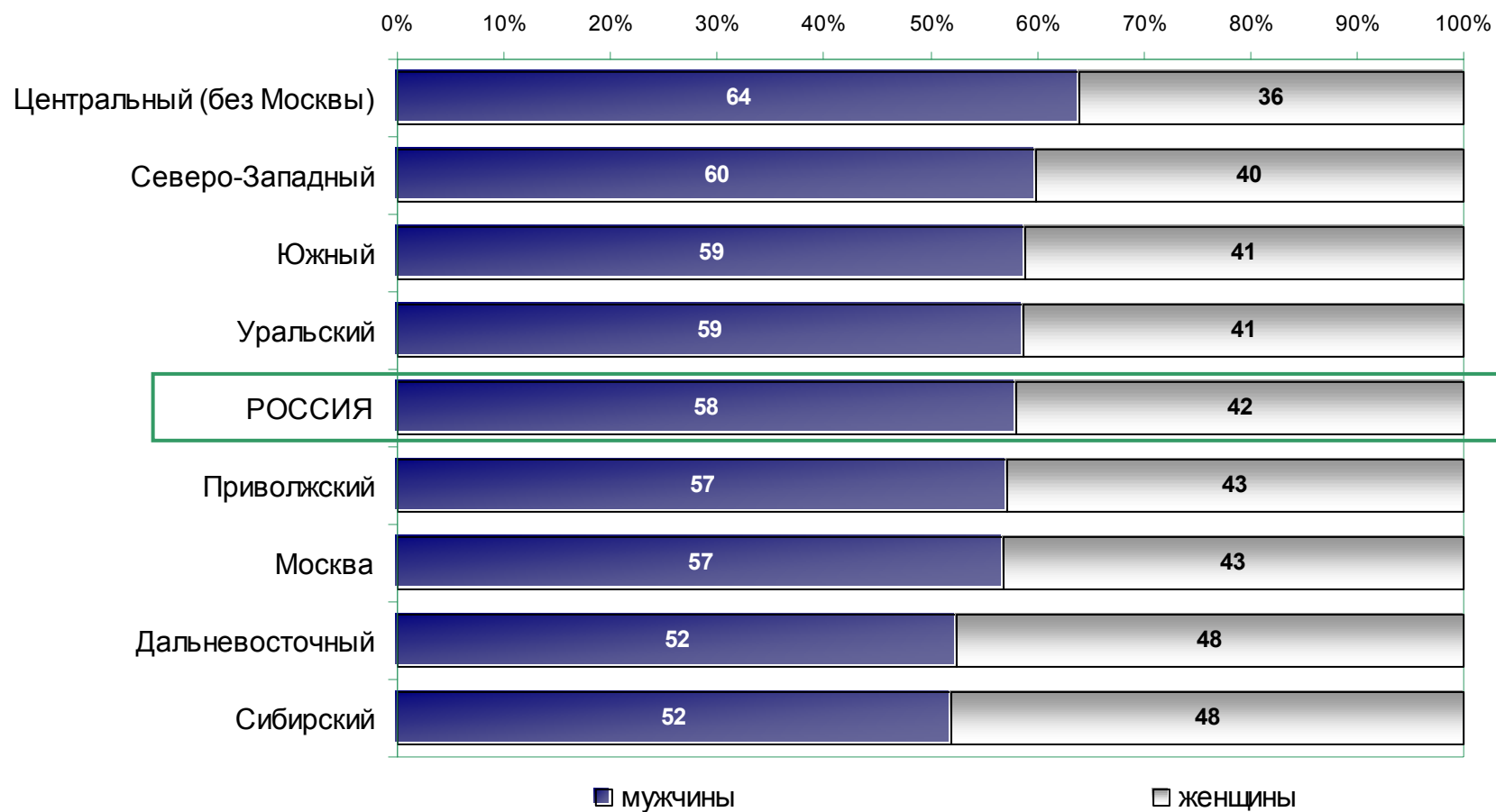
Динамика долей пользователей Интернета
среди мужчин и женщин. Россия, %



Доли пользователей Интернета среди мужчин и женщин, %



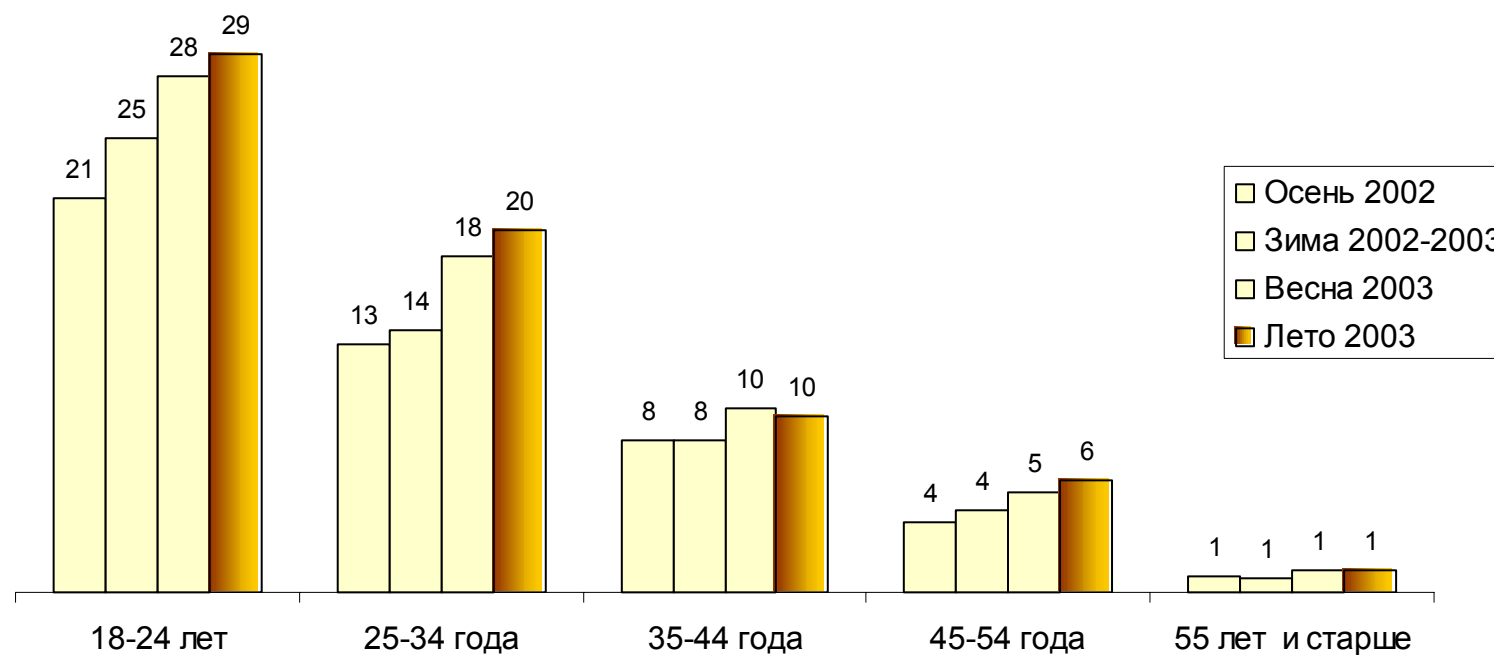
Распределение пользователей Интернета по полу, %



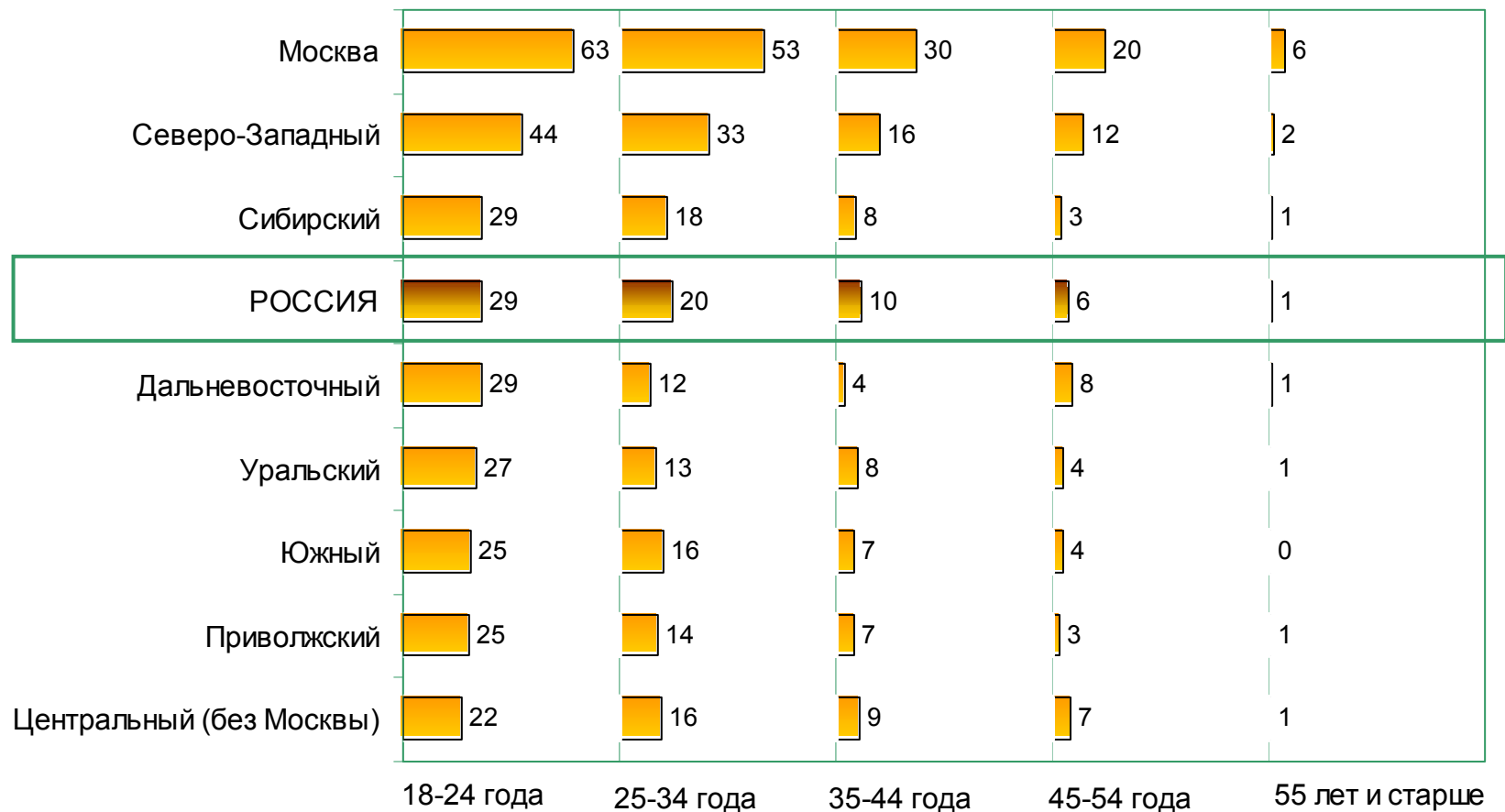


7. Структура пользователей. Возраст

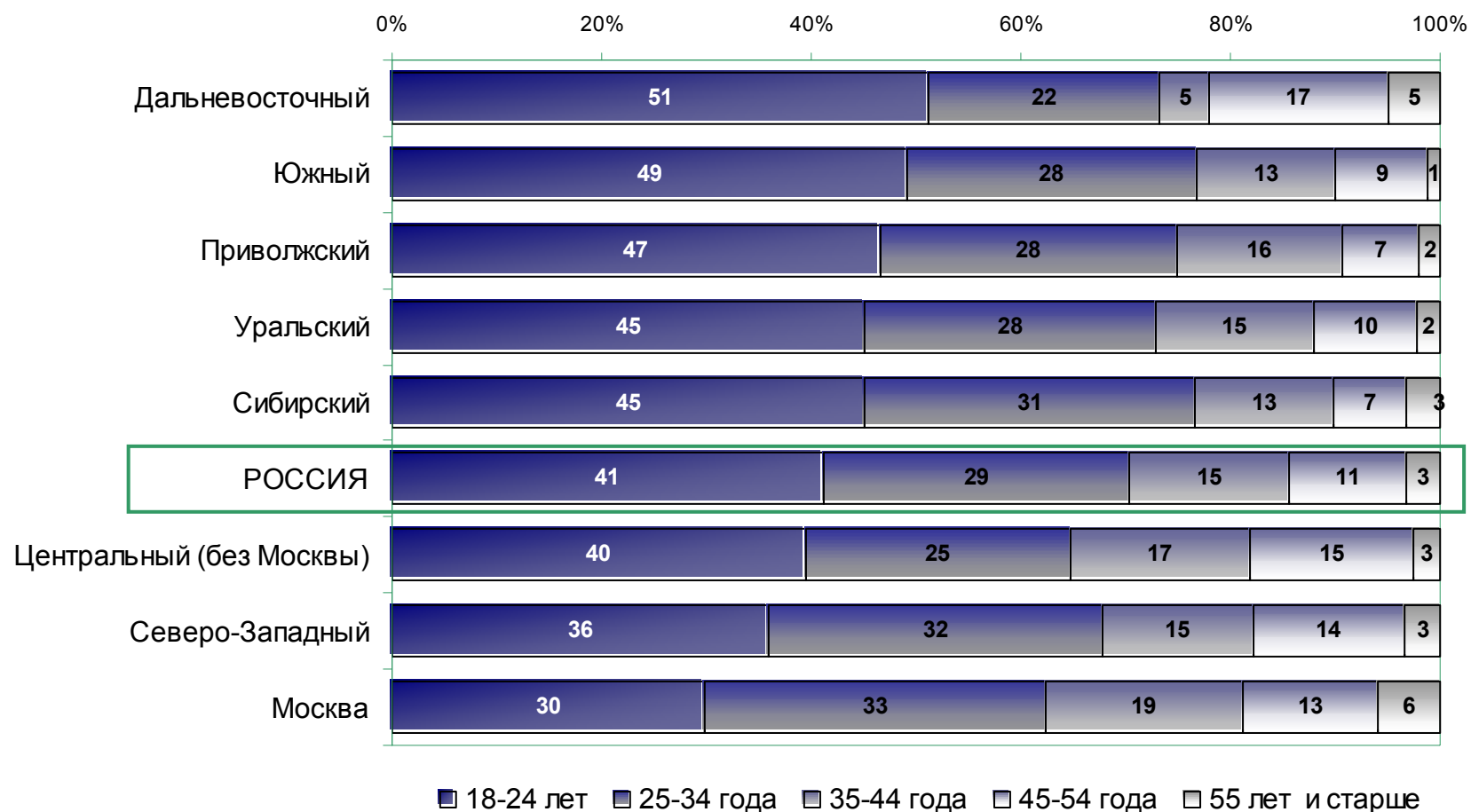
Динамика долей пользователей Интернета среди лиц разного возраста. Россия, %



Доли пользователей Интернета в возрастных группах, %



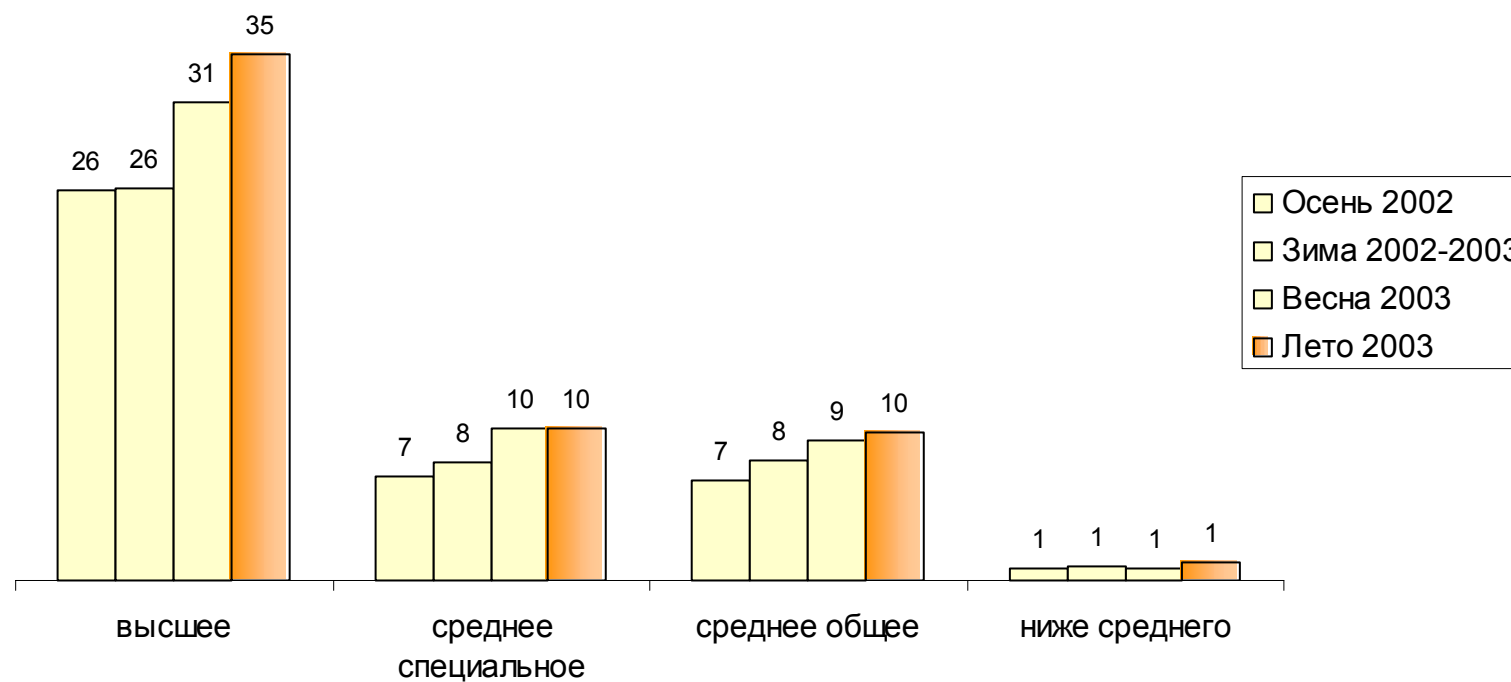
Распределение пользователей по возрасту, %



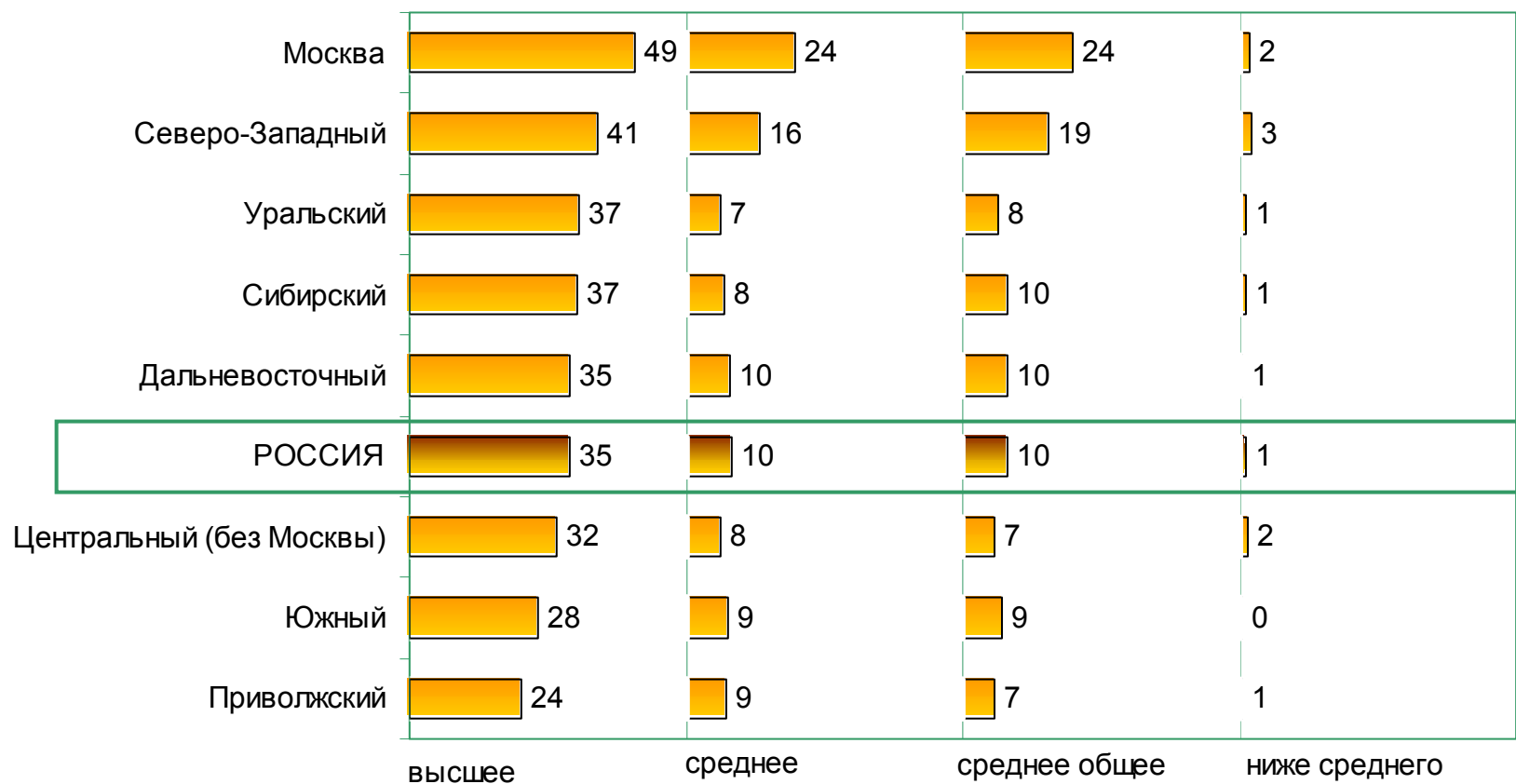


8. Структура пользователей. Образование

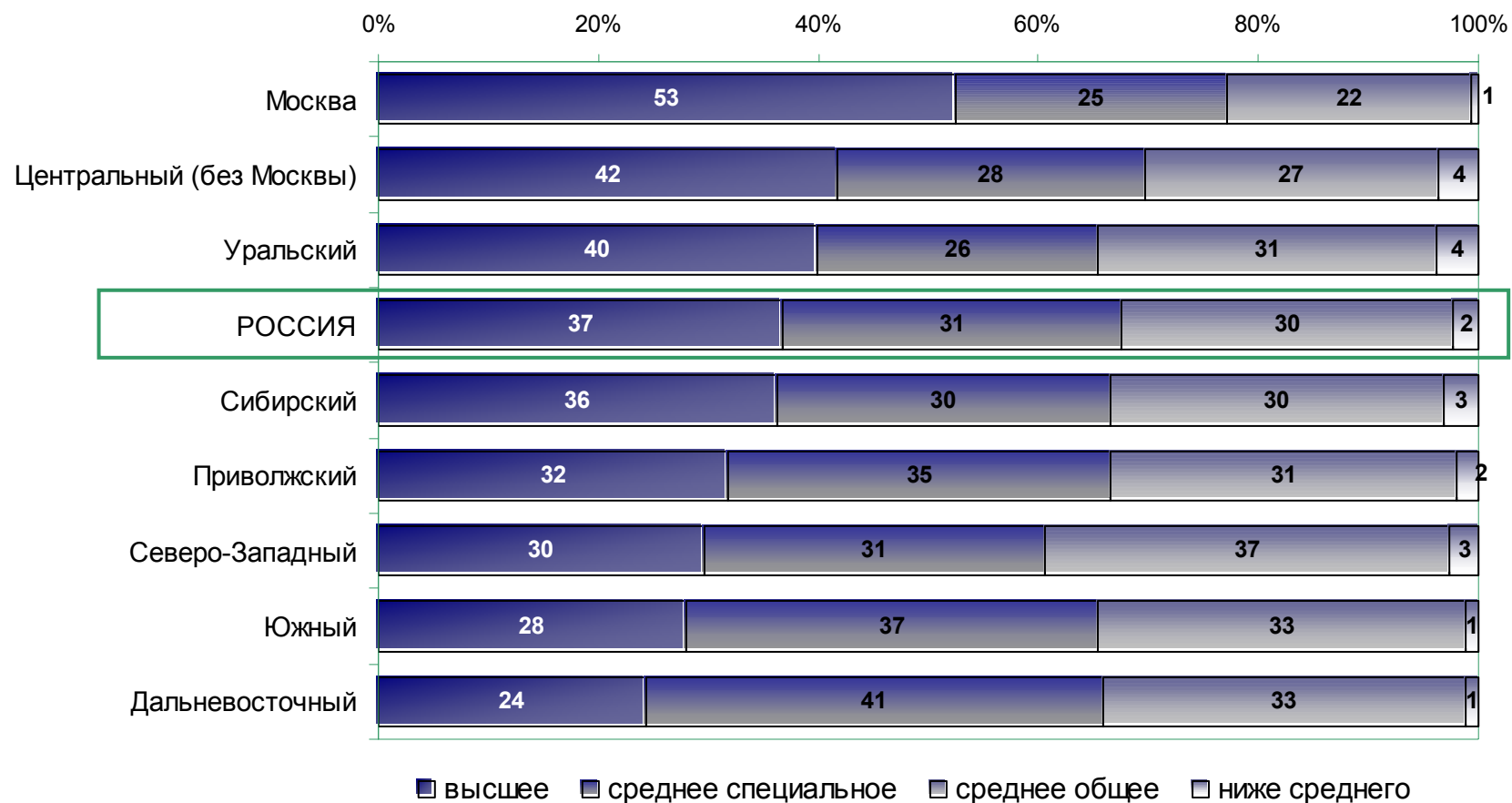
Динамика долей пользователей Интернета
среди лиц с разным образованием. Россия, %



Доли пользователей Интернета в группах с разным образованием, %



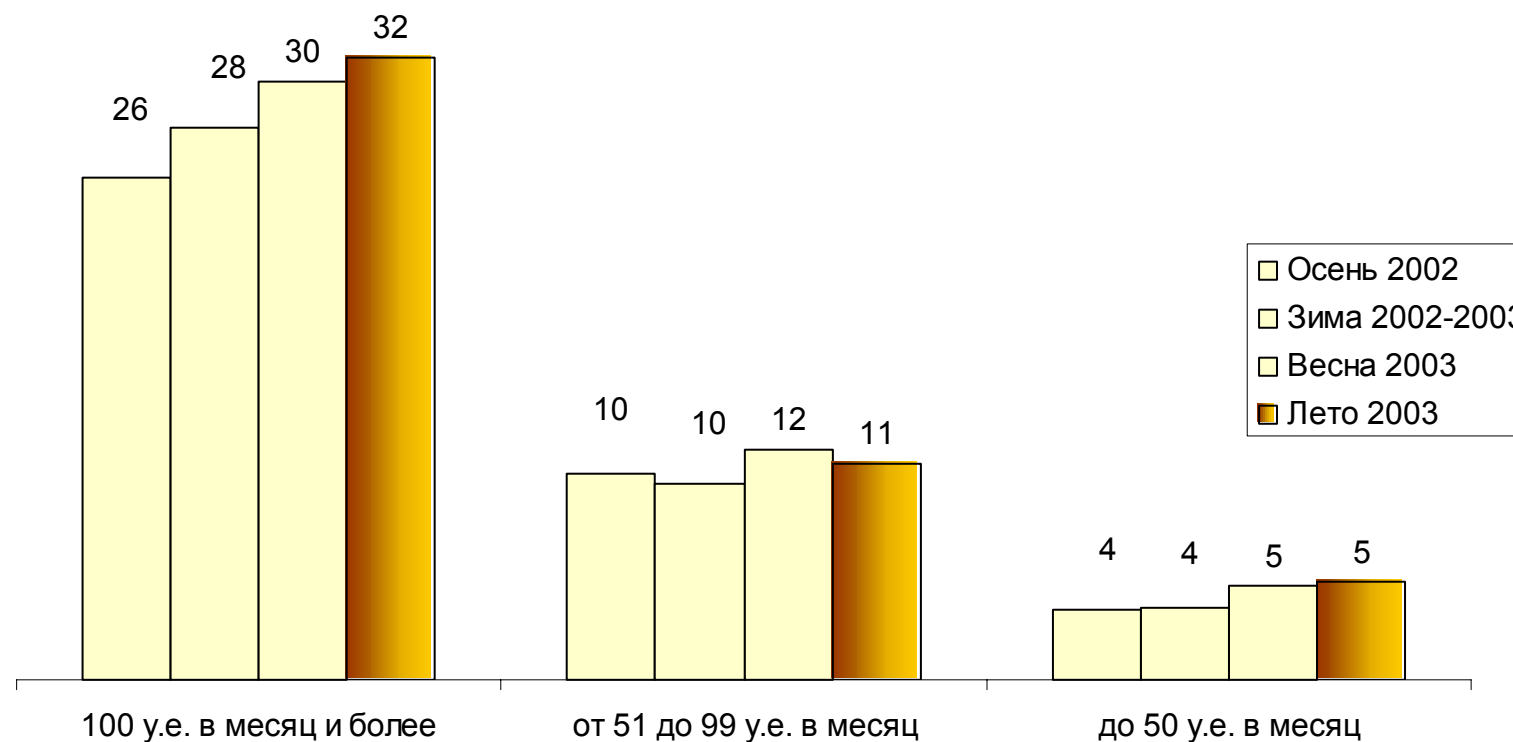
Распределение пользователей Интернета по образованию, %



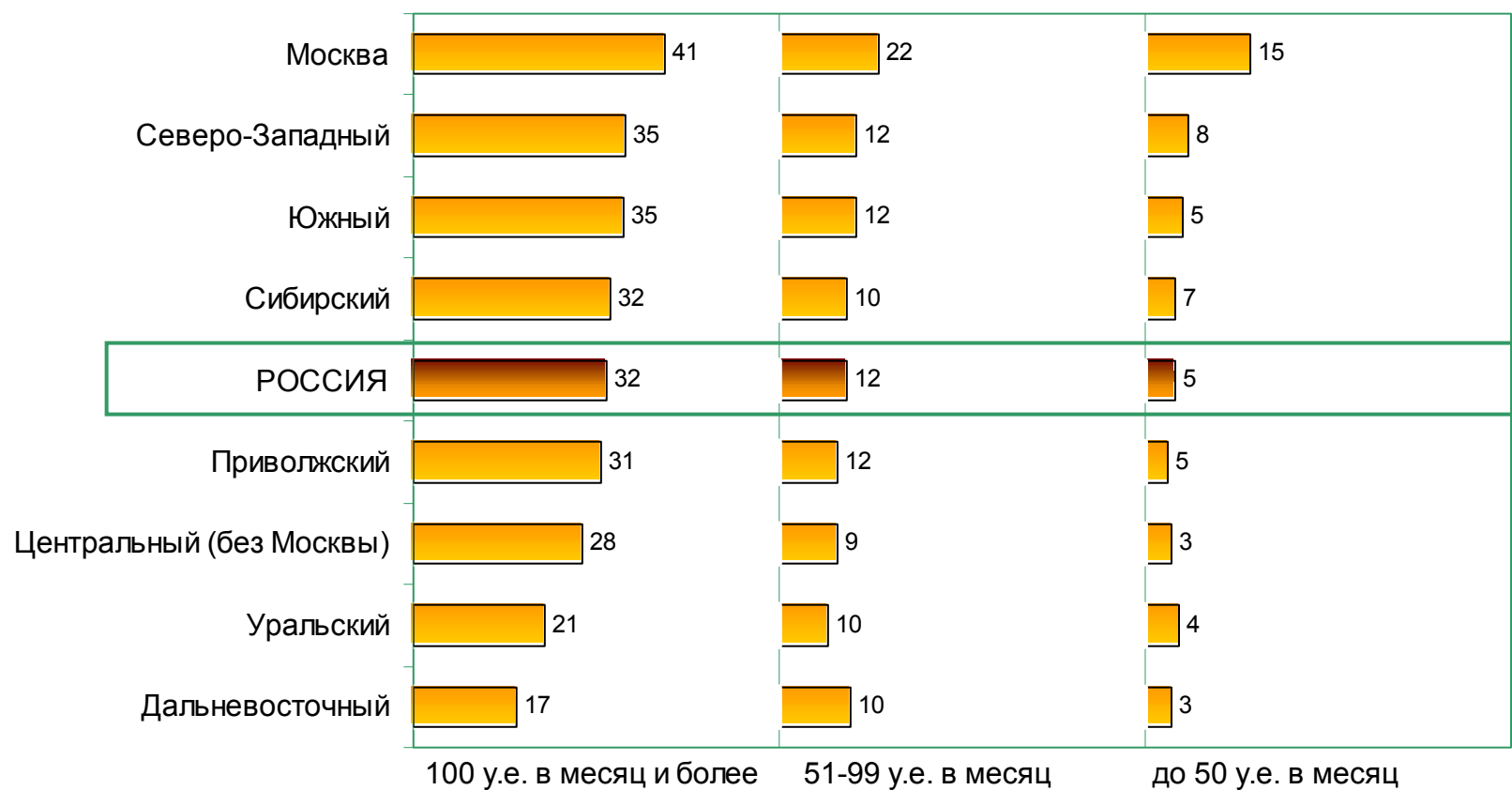


9. Структура пользователей. Доход

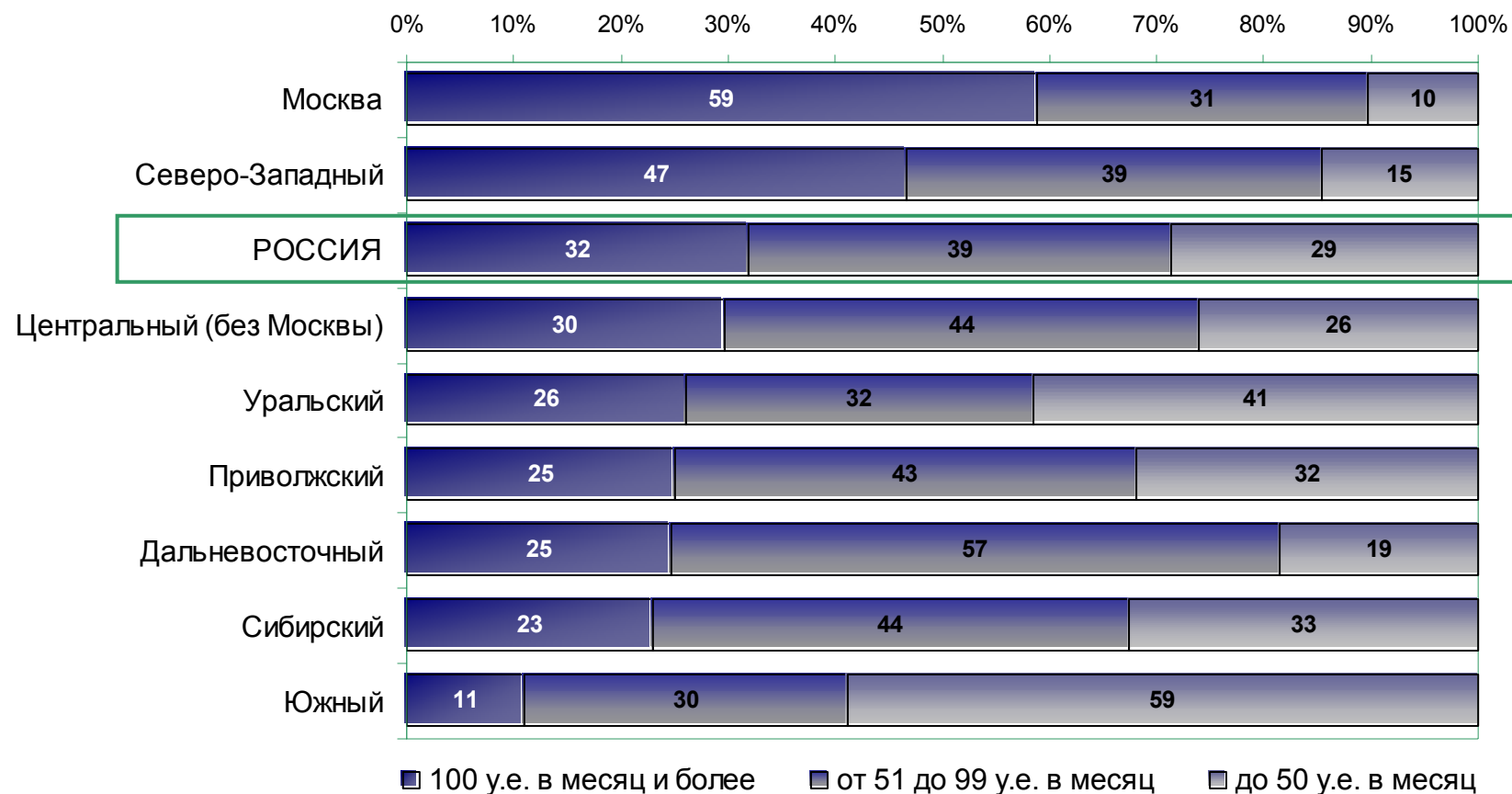
Динамика долей пользователей Интернета
среди лиц с разным доходом в расчете на члена семьи. Россия, %



Доли пользователей Интернета в группах с разным доходом в расчете на члена семьи, %



Распределение пользователей Интернета по доходу на члена семьи, %





10. Для справки

Распределение населения России и регионов по полу, возрасту, образованию и доходу, % по столбцу

	Россия	РЕГИОНЫ							
		г. Москва	Централь- ный (без г. Москвы)	Северо- Западный	Южный	Приволжский	Уральский	Сибирский	Дальне- восточный
ПОЛ									
мужчины	47	47	46	46	47	46	47	47	49
женщины	53	53	54	54	53	54	53	53	51
ВОЗРАСТ									
18-24 года	16	14	16	14	17	15	15	15	16
25-34 года	16	18	15	17	15	16	19	17	18
35-44 года	17	19	18	16	18	19	17	17	13
45-54 года	20	19	21	22	19	20	21	21	21
55 лет и старше	30	29	31	31	31	30	28	30	31
ОБРАЗОВАНИЕ									
ниже среднего	20	9	20	18	21	21	21	25	22
среднее общее	34	28	35	35	34	37	37	30	31
среднее специальное	34	31	34	34	36	32	32	35	40
высшее	12	32	12	13	9	10	10	10	7
ДОХОД НА ЧЛЕНА СЕМЬИ									
50 у.е. в месяц и менее	55	15	52	32	78	62	58	58	42
от 51 до 99 у.е. в месяц	35	48	39	48	20	32	32	35	45
100 и более у.е. в месяц	10	37	9	21	3	6	9	6	14

Распределение населения России по регионам, %

г. Москва	7
Центральный (без г. Москвы)	19
Северо-Западный	10
Южный	16
Приволжский	21
Уральский	9
Сибирский	14
Дальневосточный	5