

***Russian Telecom***

---

*Москва, Тверская 7*

Alexei@kondrashov.ru

<http://telecom.kondrashov.ru>



# Российский Телеком в 2003 году

---

(версия 1а, апрель 2004 года)

*Subscriber*

---

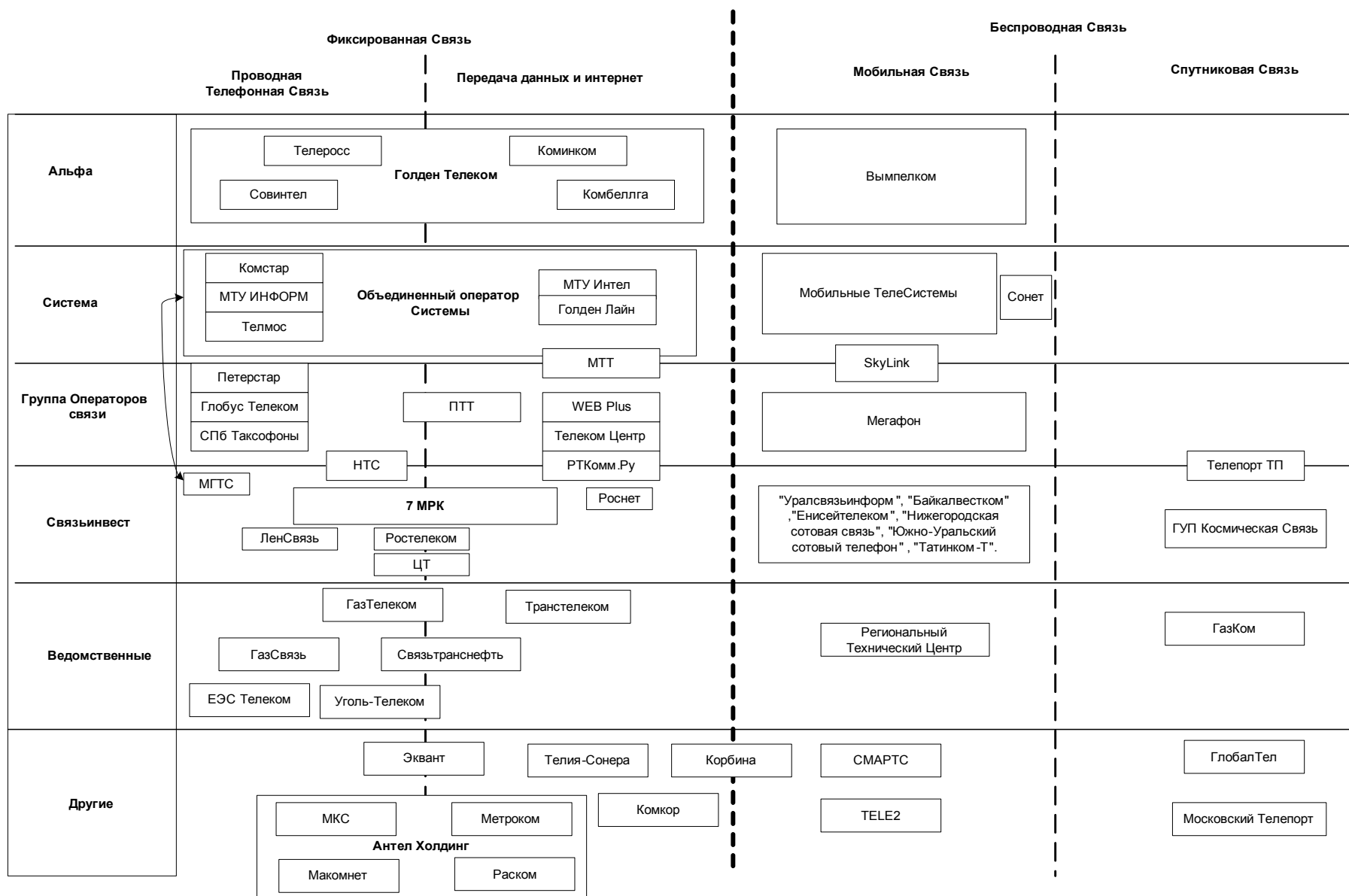
**All**

*Subject*

---

**Who is Who**

**Холдинговая Структура Российской отрасли СВЯЗЬ**



**Основные Телекоммуникационные Холдинги Группы и их доли  
на телекоммуникационном Рынке России по результатам работы в 2003 году**

Таблица 1. Холдинги

Холдинг	История образования, Основные Акционеры	Компании	Оборот в 2003 году, Млн. USD
Альфа	Одна из составных частей холдинга - Голден Телеком некогда являлся подразделением созданной Соросом компании GTS. Свою деятельность в России первая компания "Совам Телепорт" начала еще в СССР в 1989 году. Испытывавшая финансовые трудности GTS накануне банкротства в 2001 году продала свои активы в странах СНГ банковской группе "Альфа", которая несколько раньше так же стала владельцем контрольного пакета Вымпелкома. В 2002 году к холдингу был присоединен Совинтел, а в 2003 группа компаний Коминком-Комбеллга.	Вымпелком, группа компаний Голден Телеком: Совинтел, Телеросс, Коминком и Комбеллга, а так же ряд компаний в СНГ: Голден Телеком Украина и Казахстан	Холдинг заработал в России и СНГ 1,71 млрд. USD. Из них на мобильную Связь пришлось 1,34 млрд. USD
Система Телеком	В виде единой сплоченной группы появилась на рынке с июля 1998 года. Основной целью создания холдинга (дочерней структуры АФК "Система") было обеспечение эффективного менеджмента в предприятиях связи, где АФК имеет долю участия. В то же время большинство компаний, входящих в эту группу, работает на рынке достаточно давно.	В фиксированной связи это МГТС, Комстар, МТУ-ИНФОР, МТУ-Интел, Телмос, Голден Лайн. В мобильной связи: МТС, ПеКом (Сонет), МСС и СкайЛинк.	Выручка около 3,3 млрд. Долларов
Группа Операторов Связи (ГрОС)	Группа Операторов Связи образована в 2000 году и является неформальным объединением альтернативных операторов контролируемых Связьинвестом (такие как РТКомм.Ру), Телекоминвестом (Мегафон, ПТТ, Веб Плас и др.) и предприятий связи находящихся где то на стыке этих холдингов (такие как Национальная Таксофонная Сеть). Особняком в этой группе стоит Петерстар (вместе с дочерними и зависимыми предприятиями ВСЛ, Comset и Псковская ГТС) в котором Телекоминвест владеет лишь незначительным пакетом в 29% акция, а 71% контролирует Метромедиа.	Мегафон, СкайЛинк, СПб Таксофоны, ПТТ, Петерстар, Веб Плас, Глобус Телеком, Телепорт ТП, Телеком-Центра, Национальная Таксофонная Сеть, МТТ, Рткомм.Ру, Алсеан-Н, Волгодонск Телеком и др.	1,2-1,3 млрд. USD Из них на мобильную связь пришлось 830 миллионов USD.

Холдинг	История образования, Основные Акционеры	Компании	Оборот в 2003 году, Млн. USD
Связьинвест	Инвестиционная компания связи (ОАО "Связьинвест") была зарегистрирована в сентябре 1995 года. Цель его создания - обеспечение притока иностранных и отечественных инвестиций в телекоммуникационную отрасль Уставный капитал ОАО "Связьинвест" был сформирован путем консолидации закрепленных в федеральной собственности пакетов акций 85 акционерных обществ электросвязи, а также еще четырех предприятий, переданных холдингу в 1997 году: ОАО "Ростелеком", ОАО "Центральный телеграф", ОАО "Екатеринбургский телефон" и ОАО "Гипросвязь". В июле 1997 года в результате аукциона 25 % акций компании купил консорциум Mustcom Ltd. В ходе начавшейся в 2000 году реформы СВЯЗЬИНВЕСТА на базе многочисленных региональных компаний было создано 7 укрупненных Межрегиональных компаний Связи.	Семь Межрегиональных Компаний, Ростелеком, Центральный Телеграф и еще ряд Традиционных операторов в которых СвязьИнвест не имеет контрольных пакетов акций (например МГТС)	4,9 млрд. долларов
Антел Холдинг	Был образован для управления группой компаний России и СНГ владельцем которых была американская компания "Andrews Corporation". В конце 2000 года из-за финансовых трудностей она вынуждена была продать большую часть компании Группе Менатеп.	Раском, Международная Компания Связи, Метроком, Макомнет Магистраль Телеком. Кроме этого холдинг имеет ряд иностранных активы в виде небольшой американской компании Antel Telecom Inc. и ряда телекоммуникационных компаний в Восточной Европе, принадлежавших ранее KPNQwes.	Доход Российских компаний холдинга составил 65-70 миллионов USD.

Таблица 2. Доли по полученным доходам на Российском рынке

Фиксированная Связь		Беспроводная Связь	
Рынок в целом	Рынок услуг не регулируемых МАП*	Мобильная	Спутниковая
<p>традиционные операторы 70%</p> <p>новые операторы 30%</p>	<p>Система Телеком 14%</p> <p>Альфа 20%</p> <p>Группа Операторов Связи 14%</p> <p>Антел 3%</p> <p>Ведомственные Операторы 11%</p> <p>Другие операторы 38%</p>	<p>МТС 38%</p> <p>Билайн 27%</p> <p>Мегафон 16%</p> <p>Другие 19%</p>	<p>Крупнейшие игроки:</p> <ol style="list-style-type: none"> <li>1. ГП КС</li> <li>2. Телепорт ТП</li> <li>3. ГазКом</li> <li>4. Московский Телепорт</li> </ol>
Общий объем Рынка 6,6 млрд. USD	Общий объем Рынка 2 млрд. USD	Общий объем Рынка 5 млрд. USD	Объем рынка около 60-80 млн. USD.

\* согласно российскому законодательству ряд услуг Связи (в основном это услуги фиксированной Связи для населения) регулируются Министерством по Антимонопольной Политике (МАП)

# Вопросы?

**Алексей Кондрашов**  
Alexei@Kondrashov.Ru

